

# PLAN LOCAL D'URBANISME

*Révision simplifiée approuvée*

## Dannemarie



### 4. Orientations d'Aménagement et de Programmation

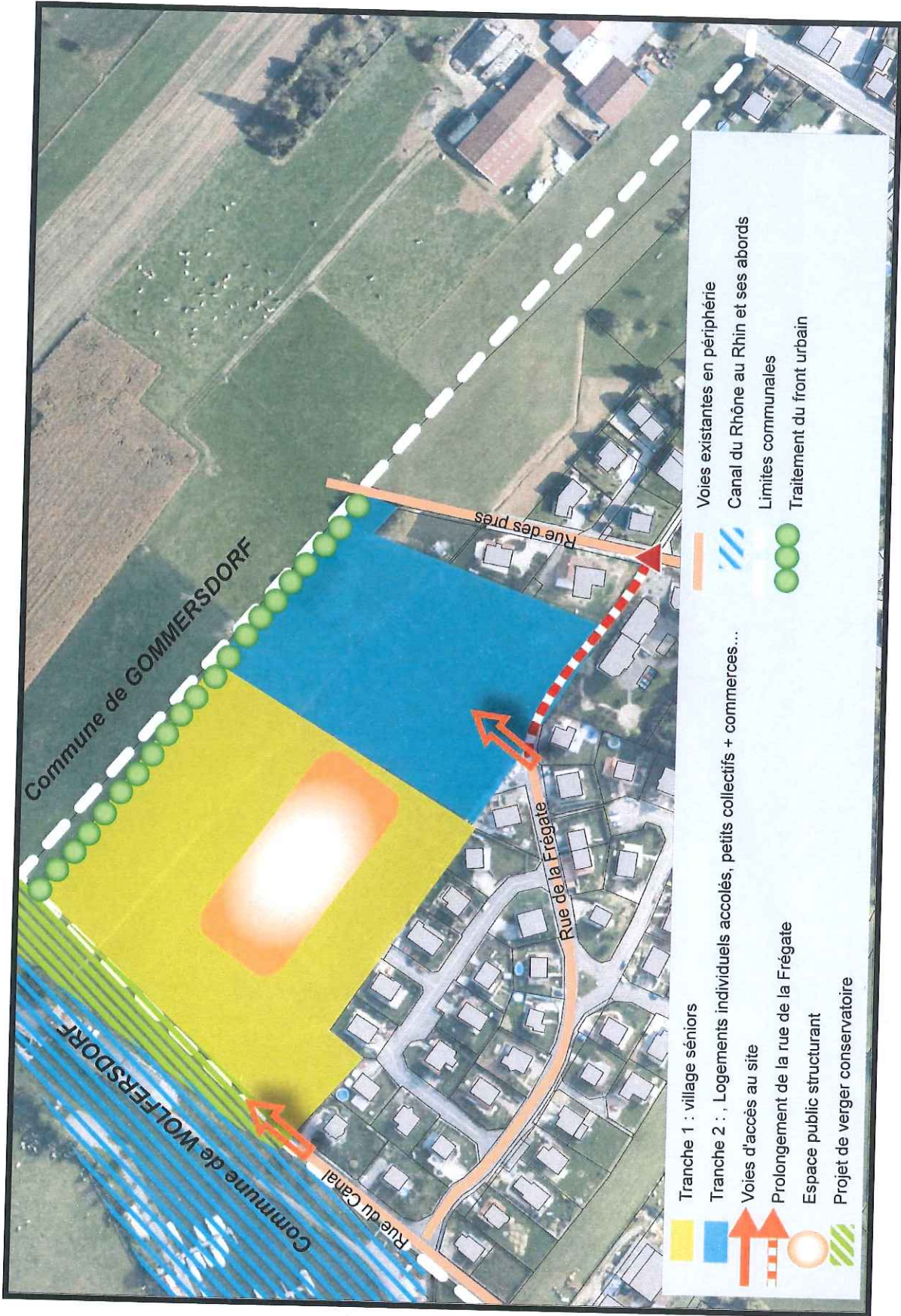
REVISION SIMPLIFIEE N° 1

Approuvée par délibération du Conseil Municipal  
du 27 novembre 2012

Le Maire



Novembre 2012



- |  |   |  |                                      |
|--|---|--|--------------------------------------|
|  | Tranche 1 : village seniors   |  | Voies existantes en périphérie       |
|  | Tranche 2 : Logements individuels accolés, petits collectifs + commerces... |  | Canal du Rhône au Rhin et ses abords |
|  | Voies d'accès au site   |  | Limites communales                   |
|  | Prolongement de la rue de la Frégate  |  | Traitement du front urbain           |
|  | Espace public structurant   |  |                                      |
|  | Projet de verger conservatoire  |  |                                      |